



## Kinsidro™ Grow+

BIOSTIMULANTTINEN TEHO

**Kinsidro™ Grow+ on biostimulantti, joka stimuloi kasvien aineenvaihduntaprosesseja.**

Kinsidro™ Grow+ on ainutlaatuinen optimaalisessa suhteessa fulvo- ja humushappoja sisältävä biostimulantti, joka on kehitetty kasvustoon ruiskutettavaksi. Se tehostaa aineenvaihduntaprosesseja kasvin kannalta tärkeimmissä kasvuvaiheissa antaen lisävoimaa kasvin kasvulle.

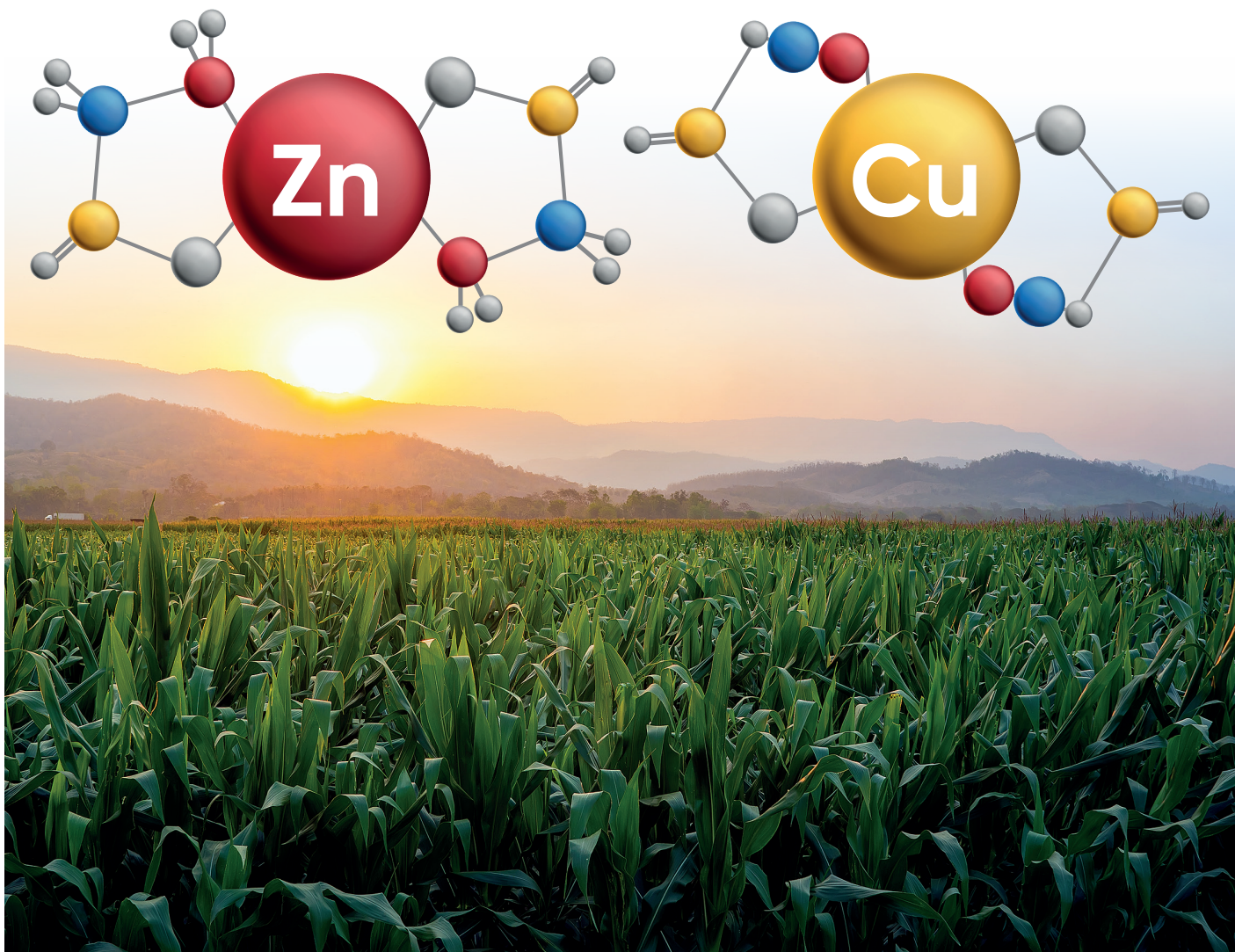
## Kinsidro™ Grow+ tekniset tiedot

**Formulaatio:** Veteen liukeneva rae (WG), joka on kehitetty kasvustoon ruiskutettavaksi.

**Koostumus:** Humus- ja fulvohappojen kaltaisia molekyylikomplekseja sekä niihin sidottuja ravinteita.

- **Tärkeimmät vaikuttavat ainesosat:** Erittäin konsentroituna optimaalisessa suhteessa fulvo- ja humushappojen kaltaisia orgaanisia yhdisteitä, jotka ovat peräisin lignosulfonaatista.
- Sisältää kelatoituja ravinteita (EDTA- sekä fulvohappoihin kelatoituja) alhaisina pitoisuuksina.

KOOSTUMUS	
Kaliumoksidi	13.6% w/w
Boori	0.04% w/w
Koboltti (EDTA)	0.09% w/w
Kupari (EDTA)	0.09% w/w
Mangaani (EDTA)	0.09% w/w
Molybdeeni	0.011% w/w
Sinkki (EDTA)	0.09% w/w
Fulvohapot	62% w/w



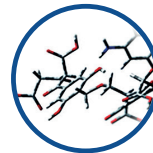
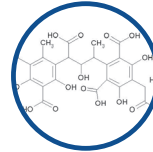
# Kinsidro™ Grow+, toimintatapa

Fulvo- ja humushapoilla on myönteisiä vaikutuksia kasvien eri fysiologisiin prosesseihin kuten:

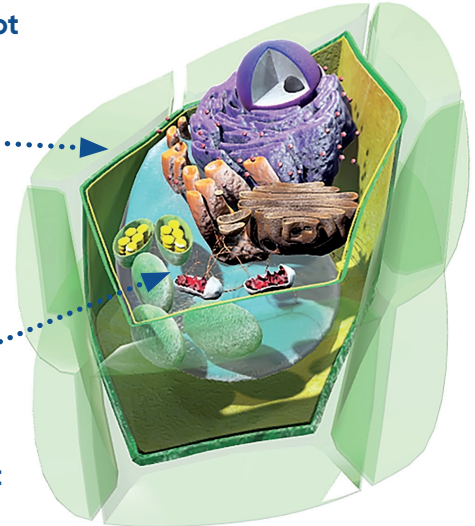
- Kasvin hormonitoiminnan stimulointi
- Fotosynteesi eli yhteyttäminen
- Joidenkin entsyymaattisten prosessien aktivointi
- Kelatointiominaisuudet

Kinsidro™ Grow+:ssa on paljon fulvohappoja, mikä tekee tuotteesta erittäin aktiivisen verrattuna muihin humushappoja sisältäviin tuotteisiin.

## Humushapot



## Fulvohapot



### Humushapot:

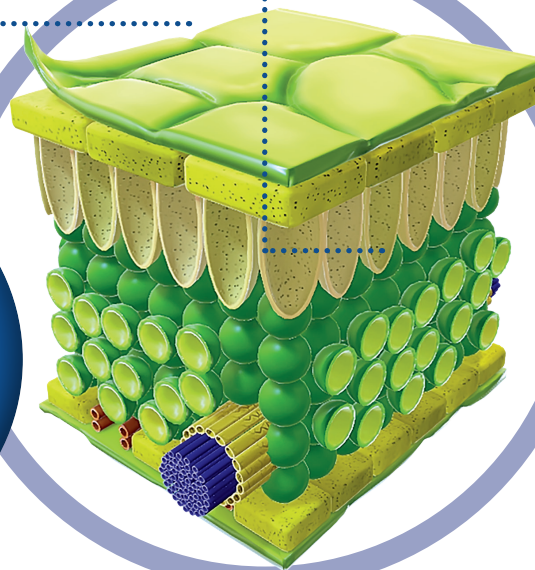
- Pysyy lehtien pinnalla ja lisää lehtien pinnan sekä vahakerroksen aktiivisuutta.
- Vaikuttaa kasvin aineenvaihduntaan menemättä kasvin sisään.
- Lisää soluseinän läpäisevyyttä, joten ravinteet pääsevät helpommin kasviin.



### Fulvohapot:

- Fulvohappo on luonnon tapa "kelatoida" ravinteita ja muuttaa ne helposti imeytyviin ja kasville helposti saatavilla oleviin muotoihin.
- Mudostaa komplekseja helposti mineraalien ja metallien kanssa, jolloin ne imeytyvät helposti soluseinien läpi.
- Liuottaa ja kuljettaa vitamiineja, koentsyymejä, aukiineja, hormoneja ja luonnollisia antibiootteja.

Kinsidro™ Grow+  
kasvustoruiskutus  
stimuloi useita  
prosesseja kasvilla.

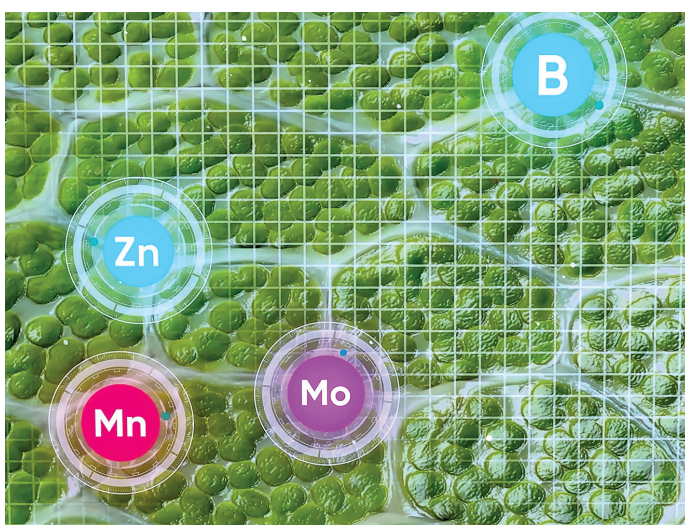
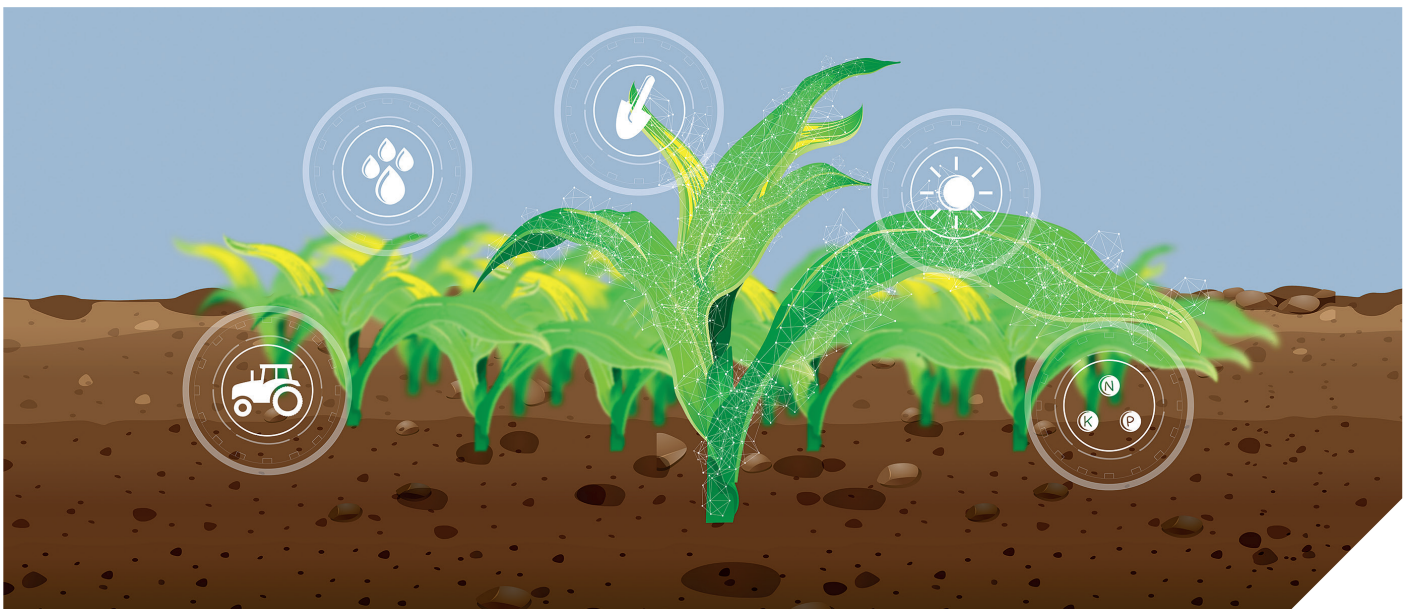


# Hormonaalisten reittien stimulointi. Kuinka se toimii?

Humusaineiden (mm. fulvohappojen) kemiallinen koostumus on samantyylinen kuin tiettyjen kasvihormonien kuten auksiinien ja sytokiniinien.

Tämän yhtäläisyyden ansiosta humusaineiden ollessa kosketuksissa kasvisolujen kanssa, niillä voi olla samanlaisia vaikutuksia kasvissa kuin luonnollisilla kasvihormoneilla.

Luonnollisten kasvuprosessien stimulointi vaikuttaa solujen jakautumiseen sekä solujen kasvuun johtaen parempaan juurien, versojen ja lehtien kasvuun.



## Miksi hivenravinteita lisätään Kinsidro™ Grow+:aan?

Kun hivenravinteet sidotaan molekyylikomplekseihin (fulvo- ja humushapot), ne ovat paremmin ja tehokkaammin kasvien saatavilla solutasolla.

Hivenravinteiden lisäys on erittäin tärkeää hyvän entsyymiaktiivisuuden varmistamiseksi, sillä näitä hivenravinteita käytetään tärkeimpien entsyymien rakennusaineina.

# VILJAT

KÄYTTÖMÄÄRÄ: 150 G/HA

## Ruiskutusajankohta:

- **Syksy:** BBCH 12-14 (2-4 lehtiaste, esimerkiksi rikkakasvien torjunnan yhteydessä)
- **Kevät:** BBCH 25-32 (pensomisen puolivälistä korrenkasvun alkuun, esimerkiksi rikkakasvien torjunnan yhteydessä)



## Kinsidro Grow+ hyödyt viljalla

### Kehitys syksyllä:

Tasaisempi oraiden kehittyminen, vilja kestää paremmin herbisidikäsittelyn, kylmää, kuivaa tai märkää, tuholaispainetta sekä parantaa talvehtimistä ja kevään kasvuunlähtöä.

### Kehitys keväällä:

Enemmän sivuversoja, vilja kestää paremmin herbisidikäsittelyä ja muita kasvinsuojelutoimenpiteitä.

### Viljan laatu:

Parempi hehtopaino, 1000 jyvän paino sekä valkuaispitoisuus.

### Satovaikutukset:

Sivuversojen määrä, tähtälukumäärä, jyvälukumäärä/tähkä, kosteus, sato.

# Kinsidro™ Grow+ käyttömäärä ja käyttöaika eri kasveilla

KASVI	KÄYTTÖMÄÄRÄ	KÄYTTÖAIKA
SYYSVILJAT	150 g/ha	2-3 lehtiaste syksyllä. Pensomisen aikaan keväällä (BBCH 25).
KEVÄTVILJAT	150 g/ha	Pensomisen aikaan keväällä (BBCH 25).
SYYSRAPSI	150 g/ha	2-4 lehtiasteella syksyllä tai keväällä heti kasvuunlähdon jälkeen (BBCH 30-33, mutta viimeistään BBCH 51).
SOKERIJUURIKAS	150 g/ha	Ensimmäisen tai toisen rikkatorjunnan yhteydessä.
HERNEET JA PAVUT	150 g/ha	4-6 lehtivaihe.



Käsittelemätön

**Kinsidro™** Grow+   
BIOSTIMULANTTI

### Kinsidro™ Grow+ ominaisuudet:

- Veteen liukeneva rae (WG)
- Käyttömäärä: 150 g/ha
- Liukenee erittäin helposti veteen
- Hyvät tankkiseosmahdollisuudet kasvinsuojeluaineiden ja lehtilannoitteiden kanssa
- Säilyy pitkään avaamattomana
- Kustannustehokas valmiste hyvällä tuottopotentialilla

### Kinsidro™ Grow+:n biostimulanttinen aktiivisuus on todistettu tieteellisesti laboratorio- sekä kenttäkokein:

- Lisääntynyt solujen jakautuminen ja kasvu
- Lisääntynyt klorofyllin määrä
- Lisääntynyt yhteyttäminen
- Sivuersojen määrä, jyvälukumäärä, 1000 siemenen paino ja sadonlisä viljoilla
- Juuri- ja lehtimassa sekä sadonlisä syysrapsilla ja sokerijuurikkaalla





[www.corteva.fi](http://www.corteva.fi)



**Corteva Agriscience**  
Teknobulevardi 3-5  
01530 Vantaa  
Finland

**Päivi Peltovuori**  
+358 40 589 0311  
[paivi.peltovuori@corteva.com](mailto:paivi.peltovuori@corteva.com)

**Aki Niemelä**  
+358 40 128 1213  
[aki.niemela@corteva.com](mailto:aki.niemela@corteva.com)

MARKKINOIJA:

**BERNER**

VILJELIJÄN BERNER

### Vastuuvapauslausekkeet

Kinsidro™ Grow+ esite on tarkoitettu vain viitteeksi, eikä se korvaa tai täydennä tuotteen etikettiä tai käyttöturvallisuustiedotetta (MSDS). Lue aina ja noudata rekisteröityjen torjunta-aineiden käyttömaan etiketin ohjeita. Tämän tiedotteen tiedot ja kaikki suositukset on esitetty hyvässä uskossa; kuitenkin, Corteva Agriscience ei takaa tietojen täydellisyyttä tai tarkkuutta. Tiedot toimitetaan sillä ehdolla, että ne vastaanottava henkilö tekee omat päätöksensä tuotteen soveltuvuudesta omiin tarkoituksiinsa ennen käyttöä ja neuvottelee neuvojiensa kanssa varmistaakseen kaikkien paikallisten määräysten noudattamisen. Corteva Agriscience ei ole vastuussa mistään vahingoista, jotka johtuvat tietojen käytöstä tai luottamisesta siihen.

EI OLE MITÄÄN NIMENOMAISTA TAI OLETETTUA TAKUUTA TAI TAKUITA, MUKAAN LUKIEN MUTTA RAJOITTUMATTA TAKUUSIIN MYYNTIKELPOISUUDESTA TAI SOVELTUVUUDESTA TIETTYYN TARKOITUKSEEN LIITTYEN TIETOIHIIN TAI TUOTTEISIIN JOIHIN TIEDOT VIITTAAVAT.